



Anwendungen

- Erfüllt die Anforderungen von Klimatruhen Anwendungen wie:
 - 2- Kanal für Kühlen oder Heizen
 - 2- Kanal für Kühlen mit Nacherhitzer, oder für Heizen mit Nacherhitzer
 - 4- Kanal Kühlen und Heizen
 - 4- Kanal Kühlen und Heizen mit Nacherhitzer

Durch Einsatz der optionalen Frontabdeckung mit integriertem PIR Bewegungsmelder werden die Temperatur Sollwerte in Abhängigkeit von dem Präsenzmodus der Zone automatisch angepasst und die Energieeffizienz verbessert.

Eigenschaften & Vorteile

- Mit dem integrierten Feuchtigkeitssensor wird im Entfeuchtungsbetrieb¹ der Komfort der Bewohner erhöht.
- Im Modus „Auto – Fan- Speed“ werden bis zu drei Lüfterstufen geregelt
- 3 konfigurierbare Eingänge für zusätzliche Funktionen: 2 digitale Eingänge für Nachtabenkung, Präsenz, Fensterkontakt, Handschaltung oder Filter-Alarm und 1 Eingang als potentialfreier Kontakt oder analoger Changeover-Fühler
- 1 konfigurierbarer SPST Hilfsschalter für Beleuchtungssteuerung oder Hilfs- Nacherhitzer
- 2 analoge (0 – 10V DC) Ausgänge oder 2 potentialfreie Ein/Aus-Kontakte (Abhängig vom Modell)
- Es können externe Temperaturfühler zur Ermittlung der Durchschnittstemperatur aus mehreren Fühlern angeschlossen werden
- Durch Aufsetzen der optionalen Front mit integriertem PIR Bewegungsmelder können Sie fortgeschrittene Präsenzschaftungen realisieren und sparen Energie
- Einfacher Anschluss der Ein- und Ausgänge durch abnehmbare Klemmen
- Einfache Bedienung über die hintergrundbeleuchtete LCD Anzeige mit LED-Statusanzeigen und Menu- Funktionstasten
- Einstellbare Sollwerte für Maximaltemperatur im Heizbetrieb, minimaler Sollwert im Kühlbetrieb und Präsenz- Sollwerte

1. Nur in speziellen Modellen verfügbar, weitere Details entnehmen Sie bitte der Tabelle auf Seite 2.

Überblick

Die Modelle ECL-STAT-FC, ECB-STAT-FC, und ECW-STAT-FC bilden eine Modellreihe, die speziell für (Fancoils) Klimatruhen entwickelt worden sind. Die ECL-STAT-FC Serie nutzt das LonTalk® Kommunikationsprotokoll und ist LONMARK® zertifiziert.

Die Modelle der ECB-STAT-FC Serie kommunizieren über BACnet® MS/TP und sind BTL® gelistet als „Application Specific Controller“ (B-ASC). Abschließend die Modelle der ECW-STAT-FC Serie, die über Funk Maschennetzwerk kommunizieren.

Jedes Raumbediengerät verfügt über einen internen Raumtemperatur Fühler. Einige Modelle verfügen zu Entfeuchtungszwecken über einen integrierten Sensor für die Messung der relativen Feuchte.

Dank der drei konfigurierbaren Eingänge und dem konfigurierbaren Hilfsausgang sind viele fortgeschrittene Regelfunktionen möglich. Zusätzlich sind je nach Modell zwei analoge oder zwei potentialfreie Ausgänge verfügbar.

Alle Raumbediengeräte können bis zu drei Lüfterstufen regeln, von mehreren Sensoren die Durchschnittstemperatur ermitteln, sowie aktive Präsenzüberwachungsfunktionen dank einer optionalen Frontabdeckung mit integriertem PIR Bewegungsmelder.

Alle Raumbediengeräte Familien können mit der offenen auf Niagara^{AX} Framework® basierenden Multiprotokoll Integrationslösung EC-Net^{AX} von Distech Controls konfiguriert werden. Die Familien ECL-STAT-FC und ECB-STAT-FC können mit dem EC-Configure Assistenten programmiert werden. Das EC-Configure plug-in kann aus jeder LNS®- basierenden Software wie Distech Controls Lonwatcher 3, geöffnet werden.

Produktgarantie & Total Quality Verpflichtung

Alle Produkte von Distech Controls erfüllen die höchsten Qualitätsstandards und verfügen über eine zweijährige Gewährleistung. Distech Controls ist eine ISO 9001 registrierte Firma.

Verfügbare Modelle

Modell	EC(α)-STAT-FC-AC	EC(α)-STAT-FC-ACH	EC(α)-STAT-FC-AH	EC(α)-STAT-FC-AHH	EC(α)-STAT-FC-FC	EC(α)-STAT-FC-FCH	EC(α)-STAT-FC-FH	EC(α)-STAT-FC-FHH
2 digitale Eingänge	■	■	■	■	■	■	■	■
1 Universal Eingang	■	■	■	■	■	■	■	■
1 zusätzlicher Fühlereingang	■	■	■	■	■	■	■	■
2 analoge (0 – 10V DC) Ausgänge	■	■	■	■	■	■	■	■
2 potentialfreie Ausgänge	■	■	■	■	■	■	■	■
1 digitale Hilfsausgang	■	■	■	■	■	■	■	■
3 Lüfterstufen Regelung	■	■	■	■	■	■	■	■
Interner Feuchtigkeitsfühler	■	■	■	■	■	■	■	■
PIR Bewegungsmelder	■	■	■	■	■	■	■	■
Produkt Nummer	CDIV1-7300F50(β)1	CDIV1-7350F50(β)1	CDIV1-7305F50(β)1	CDIV1-7355F50(β)1	CDIV1-7300C50(β)1	CDIV1-7350C50(β)1	CDIV1-7305C50(β)1	CDIV1-7355C50(β)1

Empfohlene Anwendungen

Modell	EC(α)-STAT-FC-AC	EC(α)-STAT-FC-ACH	EC(α)-STAT-FC-AH	EC(α)-STAT-FC-AHH	EC(α)-STAT-FC-FC	EC(α)-STAT-FC-FCH	EC(α)-STAT-FC-FH	EC(α)-STAT-FC-FHH
2 & 4 Leiter analog	■	■	■	■	■	■	■	■
2 & 4 Leiter potentialfrei Ein/Aus	■	■	■	■	■	■	■	■
Marktbereiche – Öffentliche Gebäude / Behörden	■	■	■	■	■	■	■	■
Marktbereiche – Hotel / Gaststätten	■	■	■	■	■	■	■	■

α steht für folgende Optionen: L für LONWORKS, B für BACnet, oder W für Wireless/ Funk
β steht für folgende Optionen: E für LONWORKS, B für BACnet, oder W für Wireless/ Funk

Optionale Frontabdeckungen

Allure Frontabdeckung mit PIR Bewegungsmelder



FC-xCx Allure Bewegungsmelder Front
FC-xHx Allure Bewegungsmelder Front

PIR Allure PIR Bewegungsmelder-Frontabdeckung für Fancoil-Raumbdiengeräte in öffentlichen Gebäuden
PIR Allure PIR Bewegungsmelder-Frontabdeckung für Fancoil-Raumbdiengeräte in Hotels

Allure Frontabdeckung



FC-xCx Allure Frontabdeckung
FC-xHx Allure Frontabdeckung

Allure-Frontabdeckung für Fancoil-Raumbdiengeräte in öffentlichen Gebäuden
Allure-Frontabdeckung für Fancoil-Raumbdiengeräte in Hotels

Zum Austausch der traditionellen Frontabdeckung der Raumbdiengeräte und um ein einheitliches Aussehen aller Raumbdiengeräte zu erhalten.

Allure Standard Frontabdeckung



FC-xCx traditionelle Front
FC-xHx traditionelle Front

Traditionelle Frontabdeckung für Fancoil-Raumbdiengeräte in öffentlichen Gebäuden
Traditionelle Frontabdeckung für Fancoil-Raumbdiengeräte in Hotels.

Zum Austausch der Allure-Frontabdeckungen der Raumbdiengeräte bei Ersatz oder Erweiterungen in bestehenden Installationen und um ein einheitliches Aussehen aller traditionellen Raumbdiengeräte zu erhalten.

Funk Erweiterungskarte (Nur für die ECW-STAT-FC Modelle)



ECW-STAT Erweiterungskarte mit Stabantenne	Erweiterungskarte mit Stabantenne
ECW-STAT Erweiterungskarte mit abgesetzter Antenne	Erweiterungskarte mit abgesetzter Antenne

Die Erweiterungskarten müssen in einem EC-BOS-2^{AX} oder EC-BOS-6^{AX} Modell installiert werden um mit Funk Raumbediengeräten kommunizieren zu können. Die JAR Dateien sind kostenlos erhältlich und in dem „Distech Controls EC-NET-AX Support Package“ enthalten.

Funk Verstärker



ECW-STAT Verstärker	Verstärker für die Kommunikation mit Raumbediengeräten, die außer Reichweite sind.
---------------------	--

Funk Survey Tool



ECW-STAT Survey Tool	Kit für die Messung der Signalstärke der Funkübertragung. Wird benutzt, um den richtigen Montageort für Raumbediengeräte mit Funkempfang zu ermitteln.
----------------------	--

Unterstützte Software Plattformen



EC-Net^{AX}

EC-Net^{AX} ist Distech Controls webfähige Integrationslösung, welche auf Niagara^{AX} Framework basiert. Diese Integrationsplattform ermöglicht vollständigen Echtzeit-Zugriff auf die angeschlossenen Automationsstationen in verteilten Liegenschaften über das Internet. EC-Net^{AX} schafft eine gemeinsame Entwicklungs- und Management-Umgebung für die Integration von LONWORKS[®], BACnet[®], OBIX, Modbus, M-Bus, OPC, KNX, und anderen proprietären Protokollen. Unabhängig von Hersteller und Protokoll modelliert EC-Net^{AX} alle Informationen auf einer gemeinsamen Plattform für die Neuentwicklung und die Weiterleitung der Informationen an unternehmensweite Anwendungen.



LNS[®] TURBO Edition

LONWORKS Network Services (LNS)

LONWORKS Network Services (im folgenden LNS[®] genannt) ist eine Client-Server Entwicklungsplattform von LonWorks, welche es mehreren Benutzern mit unterschiedlichen LNS[®]-kompatiblen Anwendungen ermöglicht, auf die LON-Netznoten und alle das Local Operating Network (LON) betreffenden Informationen zuzugreifen. Das Programm *Lonwatcher* von Distech Controls ist ein auf dem Echelon Datenbank System LNS[®]-basierendes Netzwerk-Management-Tool, das Plug-Ins für die Konfiguration und Überwachung der Automationsstationen und der angeschlossenen Feldgeräte des Lon Netzwerkes nutzt.

EC-Net^{AX} Wizards und LNS Plug-Ins

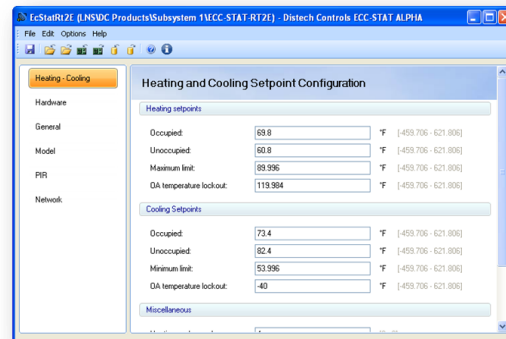
EC-Configure EC-Net^{AX} Wizards (Nur für ECL-STAT-FC und ECB-STAT-FC Modelle)

Die EC-Configure EC-Net^{AX} Wizards basieren auf Niagara^{AX} Framework und können unter anderem zur einfachen Konfiguration der Geräteparameter inklusive Eingänge, Ausgänge, Lüfter und Pumpeneinstellungen und Sollwerte für Heizen und Kühlen verwendet werden.

Darüber hinaus können mit den Wizards integrierte Funktionen wie morgendlicher Aufwärmbetrieb, Lastabwurf, Frostschutzschaltung und Slave-Betriebsmodus konfiguriert und freigegeben werden

EC-Configure LNS Plug-in (Nur für ECL-STAT-FC Modelle)

Ebenso wie bei dem EC-Configure EC-Net^{AX} Wizard, handelt es sich bei dem EC-Configure LNS Plug-in um ein benutzerfreundliches Konfigurationswerkzeug, das aus jeder LNS[®]-basierenden Software, wie beispielsweise Distech Controls' Lonwatcher 3, geöffnet werden kann.



Zugehörige Produkte

Raumtemperatur Fühler



Allure EC-SENSOR

Raumbediengerät zur Aufputzmontage mit Temperaturfühler und eingebauter Netzwerk-Anschlussbuchse

Allure EC-SENSOR-O

Raumbediengerät zur Aufputzmontage mit Temperaturfühler, Präsenztaster und eingebauter Netzwerk-Anschlussbuchse



Raumtemperaturfühler mit Edelstahl Abdeckung manipulationssicherer Raumtemperaturfühler mit Edelstahl Abdeckung

Raumtemperaturfühler mit Edelstahl Abdeckung

Raumtemperaturfühler mit Edelstahl Abdeckung und manipulationssicheren Schrauben

Weitere Informationen über die oben genannten oder andere Distech Controls Produkte entnehmen Sie bitte der Webseite www.distech-controls.com oder kontaktieren Sie unseren Vertrieb über sales@distech-controls.eu.

Abmessungen



Einheiten in der Legende: Zoll

Technische Daten

Spannungsversorgung

Spannungsversorgung	19-30V AC; 50/60Hz; Klasse 2
Maximale Leistungsaufnahme	2VA

Interoperabilität

ECL-STAT-FC Serie:	
Kommunikation	LonTalk Protokoll
Kanal	TP/FT-10; 78Kbps
LONMARK Interoperabilitäts-Richtlinien	Version 3.4
LONMARK Funktions Profil	Space Comfort Controller #8500
ECB-STAT-FC Serie:	
Kommunikation	BACnet MS/TP
BACnet Profil	B-ASC
Baud Rate	9600, 19200, 38400, oder 76800 bps
Adressierung	BACnet MS/TP MAC Adresse; Einstellbar im Bereich von 1 – 127

ECW-STAT-FC Serie:

Kommunikation	Funk
Adressierung	Einstellbar im Bereich von 0 – 254

Frequenz (hängt von den Kanal Parametern ab) 2.4GHz, 802.15.4

Umgebungsbedingungen

Betriebstemperatur	0°C bis 50°C
Lager- und Transporttemperatur	-30°C bis 50°C
Relative Feuchtigkeit	0 bis 95% nicht kondensierend

Gehäuse

Material	ABS Harz
Farbe	Weiß
Abmessungen	124mm x 85mm x 36mm
Frachtgewicht	0,34kg

Zertifizierungen

UL	UL873 (US) und CSA C22.2 No.24 (Kanada)
Industrie Kanada	ICES-003 (Kanada)
FCC	Konform mit CFR 47, Teil 15, Untergruppe B Klasse A (US)
C-Tick	AS/NZS CISPR 22 Konform (Australien /Neuseeland)
Nur ECW-STAT-FC Serie	
FCC	Konform mit Teil 15, Untergruppe C



1. Nur einige spezielle Modelle, für weitere Einzelheiten siehe Tabelle auf Seite 2.

Eingänge

Binäre Eingänge	Potentialfreie Kontakte BI1, BI2, und UI3 zum Scom
-----------------	--

Ausgänge

Fan Relais Ausgang	30V AC, 1A maximal, 3A Einschaltstrom
Pumpen Triac Ausgang ¹	30V AC, 1A maximal, 3A Einschaltstrom
Analoger Pumpen Ausgang ¹	0-10V DC mit minimal 2KΩ Widerstand
Hilfsausgang	Potentialfreier Kontakt

Funktionalität

Temperatur Sensor	
- Typ	Lokal 10KΩ NTC Thermistor
- Auflösung	±0.1°C
- Regelgenauigkeit	±0.5°C @ 21°C normale Kalibrierung
Feuchte Sensor ¹	
- Typ und Kalibrierung	Ein Punkt kalibriertes Polymer Masse
- Genauigkeit	Bezügl. Bereich: 10-90% nicht kondensierend 10-20%; Genauigkeit ist 10% 20-80%; Genauigkeit ist 5% 80-90%; Genauigkeit ist 10%
- Stabilität / Abweichung	Kleiner als 1.0% jährlich (typische Drift)

Temperatur und Feuchte-Messbereich

- Besetzt, Stand-by, und Frei Sollwert Kühlbetrieb	12,0 - 37,5°C
- Besetzt, Stand-by, und Frei Sollwert Heizbetrieb	4,5 - 32,0°C
- Sollwert Entfeuchtung ¹	30-95% relative Feuchte
- Raumtemperatur	-40-50°C
- Außen Temperatur	-40-50°C
Proportional Band für Raumtemperatur Regelung	Werkseinstellung für Heizen und Kühlen 1,8°C
Speicher	EEPROM

LCD Anzeige

Typ	Hintergrundbeleuchtete LCD Anzeige
Anzeige Größe	2 Reihen mit je 8 Zeichen

Elektromagnetische Verträglichkeit

CE	EMC Direktive 89/336/EEC (Europäische Union)
FCC	Konform mit Teil 15

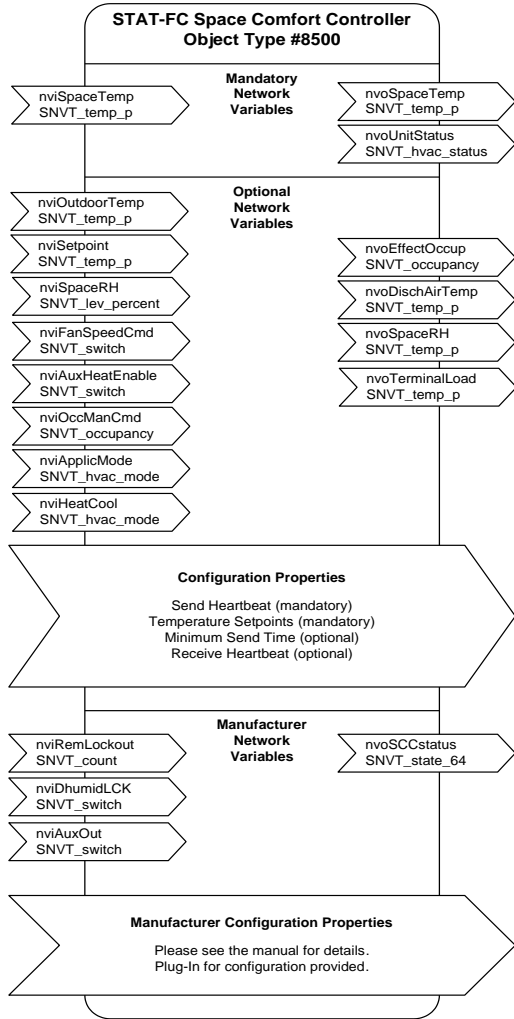
DER BETRIEB UNTERLIEGT FOLGENDEN BEDINGUNGEN:

(1) DIESES GERÄT DARF KEINE SCHÄDLICHEN STÖRUNGEN VERURSACHEN UND (2) DIESES GERÄT MUSS ALLE STÖRUNGEN VERTRAGEN, DIE ES EMPFÄNGT, INKLUSIVE STÖRUNGEN DIE UNERWÜNSCHTEN BETRIEB VERURSACHEN KÖNNEN.

Kommunikationsprotokolle und Standards



LONMARK Objekte und Netzwerk Variablen



BACnet Objekte und Services

Weitere Informationen über die BACnet- Objekte und Services entnehmen Sie bitte den jeweiligen PICS (BACnet Protocol Implementation Conformance Statement).

Technische Daten können ohne Ankündigung geändert werden.

Distech Controls, das Distech Controls Logo sind Warenzeichen von Distech Controls Inc. ;

LONWORKS, LONMARK, LonTalk, und LNS sind eingetragene Warenzeichen der Echelon Corporation;

BACnet ist ein eingetragenes Warenzeichen der ASHRAE; BTL ist ein eingetragenes Warenzeichen der BACnet Manufacturers Association;

Niagara^{AX} Framework ist ein eingetragenes Warenzeichen der Tridium, Inc.; ZigBee ist ein eingetragenes Warenzeichen der ZigBee Alliance;

Alle anderen Warenzeichen sind Eigentum Ihrer jeweiligen Besitzer.