



### Überblick

Die Modelle ECL-STAT-ZN, ECB-STAT-ZN, und ECW-STAT-ZN bilden eine Modellreihe, die speziell für die Einzelraumregelung entwickelt wurde. Die ECL-STAT-ZN Serie nutzt das LonTalk® Kommunikationsprotokoll und ist LONMARK® zertifiziert. Die Modelle der ECB-STAT-ZN Serie kommunizieren über BACnet® MS/TP und sind BTL® gelistet als „Application Specific Controller“ (B-ASC). Abschließend die Modelle der ECW-STAT-ZN Serie, die über Funk Maschennetzwerk kommunizieren.

Dank der drei konfigurierbaren Eingänge und dem konfigurierbaren Hilfsausgang sind viele fortgeschrittene Regelfunktionen möglich. Zusätzlich sind je nach Modell zwei analoge oder zwei potentialfreie Ausgänge verfügbar. Alle Raumbediengeräte können aus angeschlossenen Temperaturfühlern den Mittelwert bilden und sind ebenso für fortschrittliche Präsenzüberwachungs- Funktionen, durch den in einer optionalen Frontabdeckung integrierten PIR Bewegungsmelder, geeignet.

Alle Raumbediengeräte-Familien können mit der offenen, auf Niagara<sup>AX</sup> Framework<sup>®</sup> basierenden, Multiprotokoll Integrationslösung EC-Net<sup>AX</sup> von Distech Controls konfiguriert werden. Die Familien ECL-STAT-ZN und ECB-STAT-ZN können mit dem EC-Configure Assistenten programmiert werden. Die ECL-STAT-ZN Familie kann ebenso mit dem EC-Configure-Plug-in, einer anderen Konfigurationssoftware, aus jeder LNS<sup>®</sup>- basierenden Software, wie Distech Controls Lonwatcher 3, geöffnet werden.

### Anwendungen

- Erfüllt die Anforderungen dezentraler Einzelraumregelungen mit:
  - Erhitzer und Kühlventilen, mit und ohne Changeover Fühlern
  - Druckabhängiger VAV Klappen Regelung, mit optionalem Nacherhitzer und Changeover Fühler.
- Durch Einsatz der optionalen Frontabdeckung mit integriertem PIR Bewegungsmelder werden die Temperatur Sollwerte in Abhängigkeit von dem Präsenzmodus der Zone automatisch angepasst, und die Energieeffizienz verbessert.

### Eigenschaften & Vorteile

- 3 konfigurierbare Eingänge für zusätzliche Funktionalitäten: 2 digitale Eingänge für Nachtabsenkung, Präsenzerfassung, Türkontakt, Fern-Ein/Aus oder Filteralarm und 1 Eingang als potentialfreier Kontakt oder analoger Changeover Fühler.
- 1 konfigurierbarer SPST-Hilfsausgang für Beleuchtungssteuerung oder zusätzlichem Nacherhitzer
- 2 analoge (0 – 10V DC) Regel-Ausgänge (Nur in den EC-STAT-ZA Modellen)
- 2 potentialfreie Ausgänge für Ein/Aus-Regelung (Nur in den EC-STAT-ZF Modellen)
- Ist in der Lage, aus mehreren aufgeschalteten Temperatursensoren die mittlere Temperatur zu ermitteln
- Durch Aufsetzen der optionalen Frontabdeckung mit integriertem PIR Bewegungsmelder können Sie fortgeschrittene Präsenzsaltungen realisieren und sparen Energie
- Einfacher Anschluss der Ein- und Ausgänge durch abnehmbare Klemmen
- Hintergrundbeleuchtete LCD Anzeige mit Funktionsmenüs Tasten zur einfachen Bedienung
- Einstellbare, maximale Heiz- und minimale Kühl-Sollwerte, so wie Präsenz-Sollwerte
- Abschließbare Tastatur, die sich verplomben lässt
- Nicht flüchtiger EEPROM Speicher verhindert Parameterverlust bei Spannungsausfall

## Produktgarantie & Total Quality Verpflichtung

Alle Produkte von Distech Controls erfüllen die höchsten Qualitätsstandards und verfügen über eine zweijährige Gewährleistung. Distech Controls ist eine ISO 9001 registrierte Firma.

### Verfügbare Modelle

Modell	EC(α)-STAT-ZA	EC(α)-STAT-ZF
2 digitale Eingänge	■	■
1 Universal-Eingang	■	■
1 zusätzlicher Fühlereingang	■	■
2 analoge (0 – 10V DC) Ausgänge	■	
2 potentialfreie Ausgänge		■
1 digitale Hilfsausgang	■	■
PIR Bewegungsmelder	■	■
Produkt Nummer	CDIVI-7200F50(β)1	CDIVI-7200C50(β)1

### Empfohlene Anwendungen

Modell	EC(α)-STAT-ZA	EC(α)-STAT-ZF
2 & 4 Leiter analog	■	
2 & 4 Leiter potentialfrei Ein/Aus		■

α steht für folgende Optionen: L für LONWORKS, B für BACnet, oder W für Wireless/ Funk

β steht für folgende Optionen: E für LONWORKS, B für BACnet, oder W für Wireless/ Funk

### Optionale Frontabdeckungen

#### Allure Frontabdeckung mit PIR Bewegungsmelder



Zx Allure PIR Bewegungsmelder Frontabdeckung

Allure-PIR-Bewegungsmelder-Frontabdeckung für alle Raumbediengeräte zur Einzelraumregelung

#### Allure Frontabdeckung



Zx Allure Frontabdeckung

Allure-Frontabdeckung für alle Raumbediengeräte zur Einzelraumregelung

Zum Austausch der traditionellen Frontabdeckung der Raumbediengeräte und um ein einheitliches Aussehen aller Raumbediengeräte zu erhalten.

#### Allure traditionelle Frontabdeckung



Zx traditionelle Frontabdeckung

Traditionelle Frontabdeckung für alle Raumbediengeräte zur Einzelraumregelung

Zum Austausch der Allure-Frontabdeckungen der Raumbediengeräte bei Ersatz oder Erweiterungen in bestehenden Installationen und um ein einheitliches Aussehen aller traditionellen Raumbediengeräte zu erhalten.

## Funk Erweiterungskarte (Nur für die ECW-STAT-ZN Modelle)



ECW-STAT Erweiterungskarte mit Stabantenne	mit	Erweiterungskarte mit Stabantenne
ECW-STAT Erweiterungskarte mit abgesetzter Antenne	mit	Erweiterungskarte mit abgesetzter Antenne

Die Erweiterungskarten müssen in einem EC-BOS-2<sup>AX</sup> oder EC-BOS-6<sup>AX</sup> Modell installiert werden um mit Funk-Raumbediengeräten kommunizieren zu können. Die JAR Dateien sind kostenlos erhältlich und in dem „Distech Controls EC-NET-AX Support Package“ enthalten.

## Funk Verstärker



ECW-STAT Verstärker	Verstärker für die Kommunikation mit Raumbediengeräten, die außer Reichweite sind.
---------------------	--

## Funk Survey Tool



ECW-STAT Survey Tool	Kit für die Messung der Signalstärke der Funkübertragung. Wird benutzt um den richtigen Montageort für Raumbediengeräte mit Funkempfang zu ermitteln.
----------------------	---

## Unterstützte Software Plattformen



### EC-Net<sup>AX</sup>

EC-Net<sup>AX</sup> ist Distech Controls webfähige Integrationslösung, die auf Niagara<sup>AX</sup> Framework basiert. Diese Integrationsplattform ermöglicht vollständigen Echtzeit-Zugriff auf die angeschlossenen Automationsstationen in verteilten Liegenschaften über das Internet. EC-Net<sup>AX</sup> schafft eine gemeinsame Entwicklungs- und Management-Umgebung für die Integration von LONWORKS<sup>®</sup>, BACnet<sup>®</sup>, OBIX, Modbus, M-Bus, OPC, KNX, und anderen proprietären Protokollen. Unabhängig von Hersteller und Protokoll modelliert EC-Net<sup>AX</sup> alle Informationen auf einer gemeinsamen Plattform für die Neuentwicklung und die Weiterleitung der Informationen an unternehmensweite Anwendungen.



### LONWORKS Network Services (LNS)

LONWORKS Network Services (im folgenden LNS<sup>®</sup> genannt) ist eine Client-Server Entwicklungsplattform von LonWorks, die es mehreren Benutzern mit unterschiedlichen LNS<sup>®</sup>-kompatiblen Anwendungen ermöglicht, auf die LON-Netzknoten und alle das Local Operating Network (LON) betreffenden Informationen zuzugreifen. Das Programm *Lonwatcher* von Distech Controls ist ein auf dem Echelon Datenbank System LNS<sup>®</sup>-basierendes Netzwerk-Management-Tool, das Plug-Ins für die Konfiguration und Überwachung der Automationsstationen und der angeschlossenen Feldgeräte des Lon Netzwerkes nutzt.

## EC-Net<sup>AX</sup> Wizards und LNS Plug-Ins

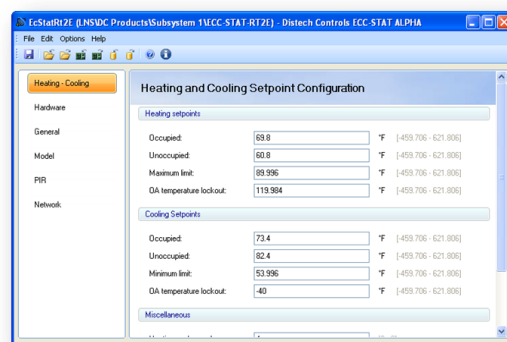
### EC-Configure EC-Net<sup>AX</sup> Wizards (Nur für ECL-STAT-FC und ECB-STAT-FC Modelle)

Die EC-Configure EC-Net<sup>AX</sup> Wizards basieren auf Niagara<sup>AX</sup> Framework und können unter anderem zur einfachen Konfiguration der Geräteparameter inklusive Eingänge, Ausgänge, Lüfter und Pumpeneinstellungen und Sollwerte für Heizen und Kühlen verwendet werden.

Darüber hinaus können mit den Wizards integrierte Funktionen wie morgendlicher Aufwärmbetrieb, Lastabwurf, Frostschutzschaltung und Slave Betriebsmodus konfiguriert und freigegeben werden.

### EC-Configure LNS Plug-in (Nur für ECL-STAT-FC Modelle)

Ebenso wie bei dem EC-Configure EC-Net<sup>AX</sup> Wizard handelt es sich bei dem EC-Configure LNS Plug-in um ein benutzerfreundliches Konfigurationswerkzeug, das aus jeder LNS<sup>®</sup>-basierenden Software, wie beispielsweise Distech Controls Lonwatcher 3, geöffnet werden kann.



## Zugehörige Produkte

### Raumtemperatur Fühler



Allure EC-SENSOR

Raumbediengerät zur Aufputzmontage mit Temperaturfühler und eingebauter Netzwerk-Anschlussbuchse

Allure EC-SENSOR-O

Raumbediengerät zur Aufputzmontage mit Temperaturfühler, Präsenztaster und eingebauter Netzwerk-Anschlussbuchse



Raumtemperaturfühler mit Edelstahl Abdeckung manipulationssicherer Raumtemperaturfühler mit Edelstahl Abdeckung

Raumtemperaturfühler mit Edelstahl-Abdeckung

Raumtemperaturfühler mit Edelstahl-Abdeckung und manipulationssicheren Schrauben

Weitere Informationen über die oben genannten oder andere Distech Controls Produkte entnehmen Sie bitte der Webseite [www.distech-controls.com](http://www.distech-controls.com) oder kontaktieren Sie unseren Vertrieb über [sales@distech-controls.eu](mailto:sales@distech-controls.eu).

## Abmessungen



Einheiten in der Legende: Zoll

## Technische Daten

### Spannungsversorgung

Spannungsversorgung	19-30V AC; 50/60Hz; Klasse 2
Maximale Leistungsaufnahme	2VA

### Interoperabilität

ECL-STAT-ZN Serie:	
Kommunikation	LonTalk Protokoll
Kanal	TP/FT-10; 78Kbps
LONMARK Interoperabilitäts-Richtlinie	Version 3.4
LONMARK Funktions-Profil	Space Comfort Controller #8500
ECB-STAT-ZN Serie:	
Kommunikation	BACnet MS/TP
BACnet Profil	B-ASC
Baud Rate	9600, 19200, 38400, oder 76800 bps
Adressierung	BACnet MS/TP MAC Adresse; Einstellbar im Bereich von 1 – 127

### ECW-STAT-ZN Serie:

Kommunikation	Funk
Adressierung	Einstellbar im Bereich von 0 – 254
Frequenz (hängt von den Kanal Parametern ab)	2.4GHz, 802.15.4

### Umgebungsbedingungen

Betriebstemperatur	0°C bis 50°C
Lager- und Transporttemperatur	-30°C bis 50°C
Relative Feuchtigkeit	0 bis 95% nicht kondensierend

### Gehäuse

Material	ABS Harz
Farbe	Weiß
Abmessungen	124mm x 85mm x 36mm

Frachtgewicht	0.34kg
---------------	--------

### Zertifizierungen

UL	UL873 (US) und CSA C22.2 No.24 (Kanada)
Industrie Kanada	ICES-003 (Kanada)
FCC	Konform mit CFR 47, Teil 15, Untergruppe B Klasse A (US)
C-Tick	AS/NZS CISPR 22 Konform (Australien / Neuseeland)

Nur ECW-STAT-RT Serie  
FCC

Konform mit Teil 15, Untergruppe C



1. Nur in speziellen Modellen verfügbar, weitere Details entnehmen Sie bitte der Tabelle auf Seite 2

### Eingänge

Digitale Eingänge	Potentialfreier Kontakt zwischen BI1, BI2, und UI3 zum Scom
-------------------	---

### Ausgänge

Triac Ausgang <sup>1</sup>	30V AC, 1A maximal, 3A Einschaltstrom
Analoger Ausgang <sup>1</sup>	0-10V DC mit mindestens 2KΩ Widerstand.
Hilfsausgang	Potentialfreier Kontakt

### LCD Anzeige

Typ	Hintergrundbeleuchtete LCD Anzeige
Anzeige Größe	2 Reihen mit je 8 Zeichen

### Funktionalität

Temperatur Fühler	
- Typ	Lokaler 10KΩ NTC Thermistor
- Auflösung	±0.1°C
- Regelgenauigkeit	±0,5°C @ 21°C normale Kalibrierung
Messbereiche	
Besetzt, Stand-by, und Frei Sollwerte Kühlen:	12,0 - 37,5°C
Besetzt, Stand-by, und Frei Sollwerte Heizen:	4,5 - 32,0°C
- Raumtemperatur	-40 - 50°C
- Außentemperatur	-40 - 50°C
Proportional Band für Raum-	Werkseinstellung für heizen und kühlen 1,1°C
Temperatur Regelung	
Speicher	EEPROM

### Elektromagnetische Verträglichkeit

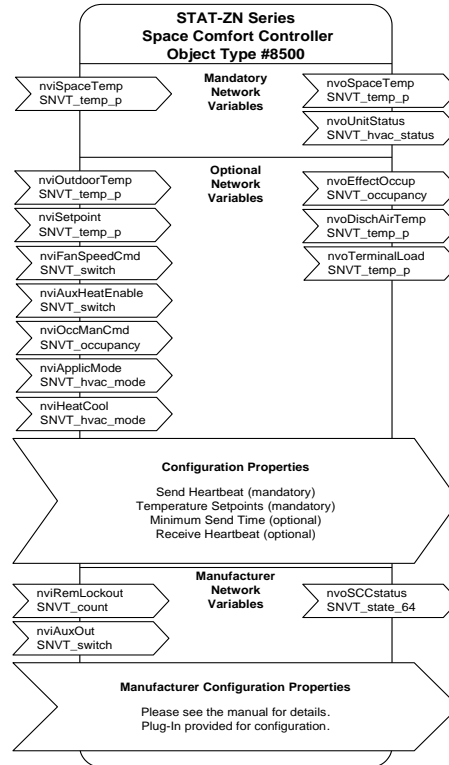
CE	EMC Direktive 89/336/EEC (Europäische Union)
FCC	Konform mit Teil 15

DER BETRIEB UNTERLIEGT FOLGENDEN BEDINGUNGEN: (1) DIESES GERÄT DARF KEINE SCHÄDLICHEN STÖRUNGEN VERURSACHEN UND (2) DIESES GERÄT MUSS ALLE STÖRUNGEN VERTRAGEN, DIE ES EMPFÄNGT, INKLUSIVE STÖRUNGEN, DIE UNERWÜNSCHTEN BETRIEB VERURSACHEN KÖNNEN.

### Kommunikationsprotokolle und Standards



## LONMARK Objekte und Netzwerk Variablen



## BACnet Objekte und Services

Weitere Informationen über die BACnet- Objekte und Services entnehmen Sie bitte den jeweiligen PICS (BACnet Protocol Implementation Conformance Statement).

### Technische Daten können ohne Ankündigung geändert werden.

Distech Controls, das Distech Controls Logo sind Warenzeichen von Distech Controls Inc. ;  
 LONWORKS, LONMARK, LonTalk, und LNS sind eingetragene Warenzeichen der Echelon Corporation;  
 BACnet ist ein eingetragenes Warenzeichen der ASHRAE; BTL ist ein eingetragenes Warenzeichen der BACnet Manufacturers Association;  
 Niagara<sup>AX</sup> Framework ist ein eingetragenes Warenzeichen der Tridium, Inc.; ZigBee ist ein eingetragenes Warenzeichen der ZigBee Alliance;  
 Alle anderen Warenzeichen sind Eigentum Ihrer jeweiligen Besitzer.