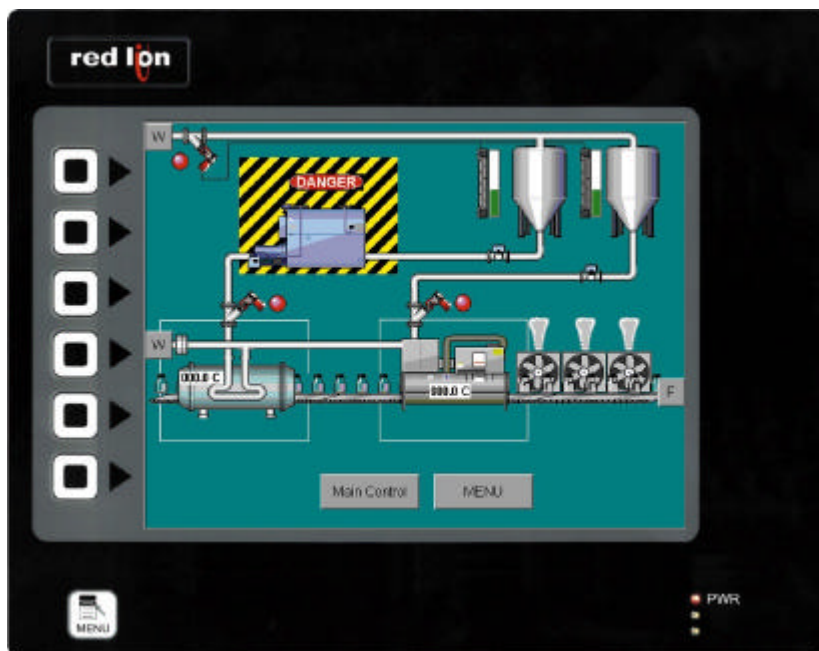


- VGA Grafik-Anzeige 640 x 480 Pixel
- Bis zu 5 serielle Schnittstellen ( RS232, RS485)
- USB-Port zum Programmieren und Datenaustausch
- Ethernet- Port (10 Base T/100 Base-TX)
- interner Protokollwandler
- Interner Speicher 8 Mbyte Flashspeicher
- Compact Flash Port für Karten bis 2 GB
- frei konfigurierbare Tastatur mit 6 Tasten
- kostenlose Projektierungssoftware mit kostenlosem Update



G308A

Die G308 Bediengeräte mit ihrem vollgrafikfähigen Farb-Display sind nach dem modernsten Stand der Technik entwickelt worden und lassen beim Anwender keine Wünsche offen. Das VGA-Touch-Farbdisplay gibt es als DSTN oder als TFT Display. Neben den 6 frei programmierbaren Funktionstasten die den direkten Zugriff auf Bildschirminhalte erlauben, können auch die 3 LED-Statusanzeigen frei programmiert werden, damit diese Zustände anzeigen. Die 5 seriellen Schnittstellen arbeiten als Protokollwandler und erlauben somit die kostengünstige Anbindung unterschiedlicher Geräte und Steuerungen. Mit der Ethernet-Schnittstelle können Sie die Bediengeräte direkt an Ihr Netzwerk anbinden. Dadurch haben Sie zusätzlich die Möglichkeit der Fernwartung und Auslesung von Messdaten über WEB-Server. Die Messwerte sowie die Projektierung kann man auf einer Compact-Flash-Karte (bis zu 2 GB) mit Datum und Uhrzeit speichern. Somit arbeitet das Bediengerät auch als Datenlogger und erlaubt eine schnelle Maschinenanalyse.

**Spannungsversorgung:** +24 VDC +/-20%;  
 G308C: 9,5 Watt max.  
 G308A: 24 Wattmax.  
 Anbindung über abnehmbare 3-polige Klemmleiste.

**Batterie:** Interne Lithium-Batterie, Lebensdauer ca. 10 Jahre.

**Anzeige:** VGA-Touch-Display mit 640x480 Pixeln und 256 Farben.  
**G308C:** 7,7 inch DSTN Passiv Matrix LCDDisplay  
**G308A:** 8,4 inch TFT Display

**Tastatur:** Die Folientastatur besteht aus 6 frei programmierbaren Funktionstasten mit denen man auf Bildschirminhalte zugreifen kann.

**Indikatoren:** 3 Funktions-LED, die die Spannungsversorgung und die Kommunikation anzeigen.

**Speicher:** Interner nichtflüchtiger 8 MB Flash-Speicher.  
 Compact-Flash-Steckplatz für die Installation von Typ I oder Typ II Compact-Flash-Karten bis 2 GB.

**Schnittstellen:**  
**USB-Schnittstelle:** Schnittstelle gem. USB Spezifikation 1.1.

**Serielle Schnittstelle:** Alle Schnittstellen bis 115.200 Baud  
 - Programmierport RS232 mit RJ11-Stecker.

- COMM-Ports mit RS422/RS485 über RJ45-Stecker und RS232 über RJ12-Stecker. Die Schnittstellen können unterschiedliche Protokolle wandeln.

**Ethernet:** 10 Base-T / 100-Base TX über RJ45-Stecker.

**Treiber:** Für folgende Steuerungen stehen Treiber zur Verfügung:

- Siemens S7 über MPI/PPI
- Allen Bradley (DF1 Master, DH485 Master)
- Danfoss (VLT 6000)
- GE (Fanuc Serie 90)
- Kloeckner Moeller (PS4-201)
- Mitsubishi (FX-Serie)
- Omron (C Serie)

Die Treiberliste wird ständig ergänzt. Bitte setzen Sie sich mit uns in Verbindung, wenn der Treiber für Ihre Steuerung nicht gelistet ist.

**Schutzart:** Von vorne strahlwasserfest und staubdicht nach IP 66.

**Gehäuse:** Stabiles Stahlgehäuse mit Aluminium-Frontplatte.  
 Abmessungen : B 262 mm x H 208 mm x T 56 mm

**Umgebungstemperatur:** Betrieb: 0...+50°C. Lager: -20...+80°C.

**Gewicht:** ca. 1,91 kg

**Lieferumfang:** Gerät, Befestigungsmaterial, Dichtung, Schablone für Schalttafel Ausschnitt, Betriebsanleitung.

**Hersteller:** Red Lion Controls

**Bestellhinweise**

Typ	Bestell-Nr.
Bediengerät G308 7,7" DSTN Display	G308C000
Bediengerät G308 8,4" TFT Display	G308A000
<b>Zubehör</b>	
RS232 Programmierkabel	CBLPROG0
USB Kabel	CBLUSB00
Kommunikationskabel (fragen Sie bei uns an)	CBLxxxxx
Ersatzbatterie	BAL3R004
Projektierungssoftware Crimson	SFCRM200